

Angles

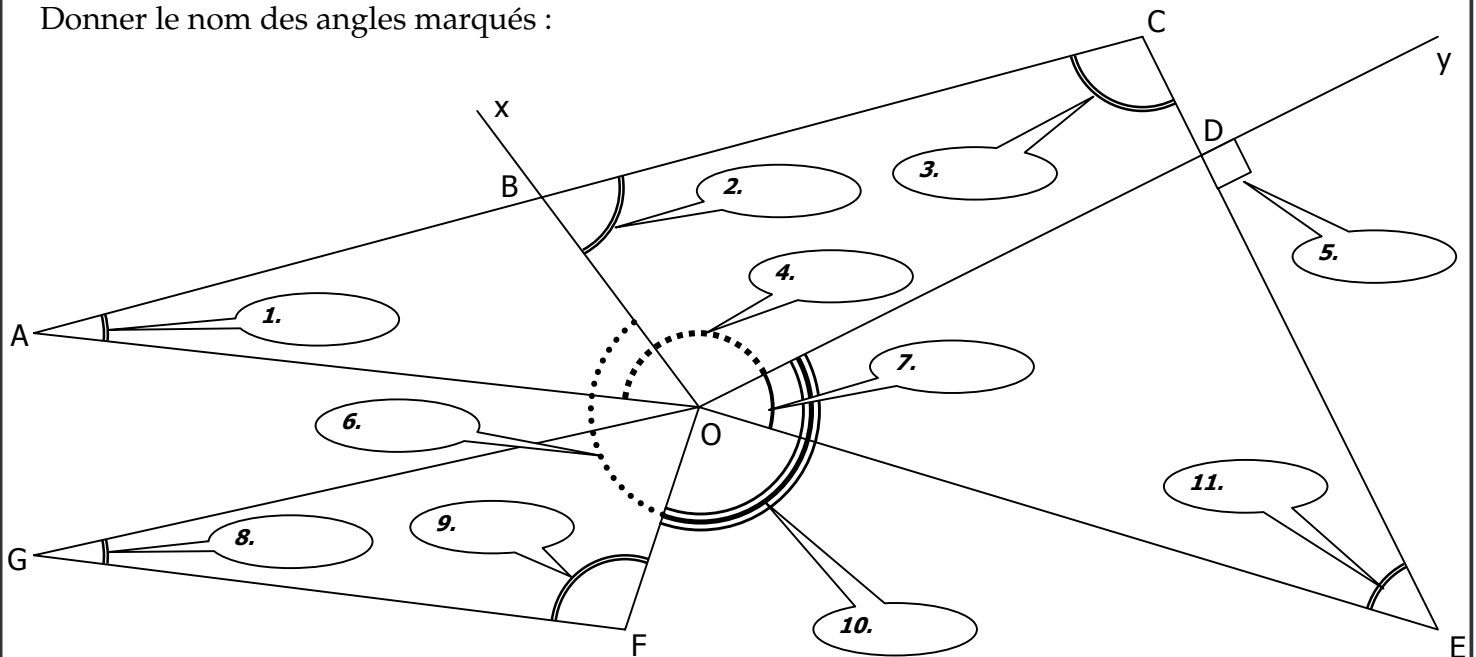
Exercice 1

Pour chacun des angles ci-dessous, donner son sommet, ses côtés, et donner 2 façons différentes de le nommer :

Angle					
Sommet
Côtés
Noms

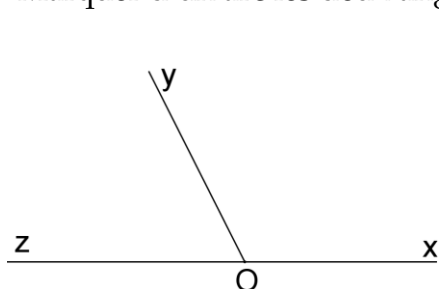
Exercice 2

Donner le nom des angles marqués :



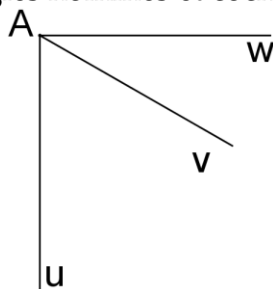
Exercice 3

Marquer d'un arc les deux angles nommés et cocher la (ou les) bonne réponse



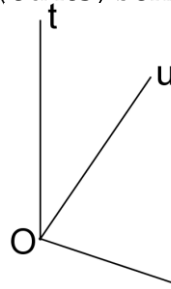
1. et sont :

- ☐ Adjacents
☐ Complémentaires
☐ Supplémentaires



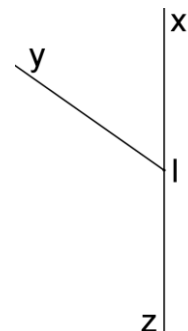
2. et sont :

- ☐ Adjacents
☐ Complémentaires
☐ Supplémentaires



3. et sont :

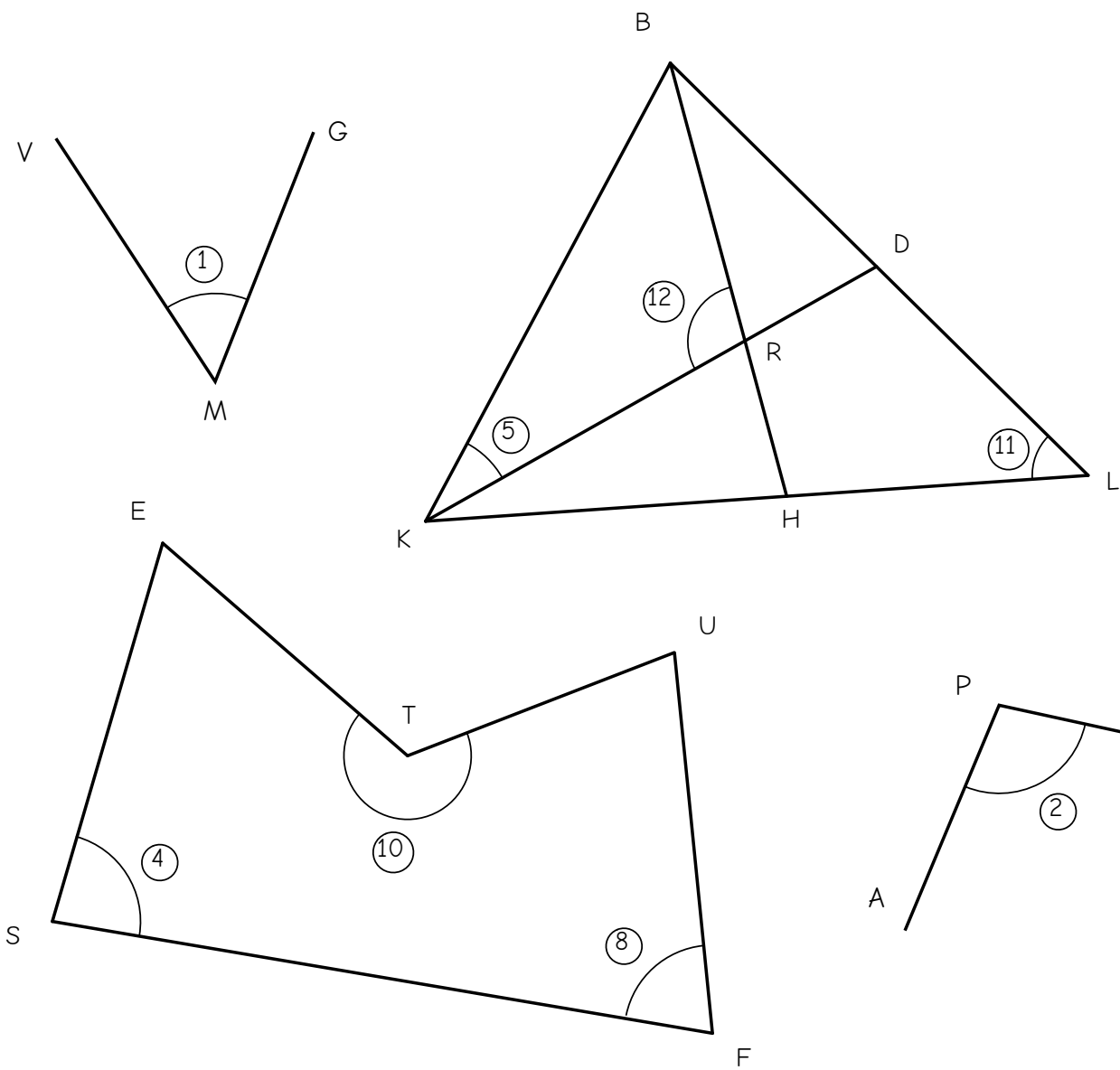
- ☐ Adjacents
☐ Complémentaires
☐ Supplémentaires



4. et sont :

- ☐ Adjacents
☐ Complémentaires
☐ Supplémentaires

Exercice 4
Complète les figures en marquant les angles manquants et complète le tableau



Numéro	Angle	Mesure
①	\widehat{VMG}	
②		
③		
④		
⑤		
⑥	\widehat{KBH}	
⑦	\widehat{SET}	
⑧		
⑨	\widehat{HBD}	
⑩		
⑪		
⑫		
⑬	\widehat{DHL}	

Exercice 5

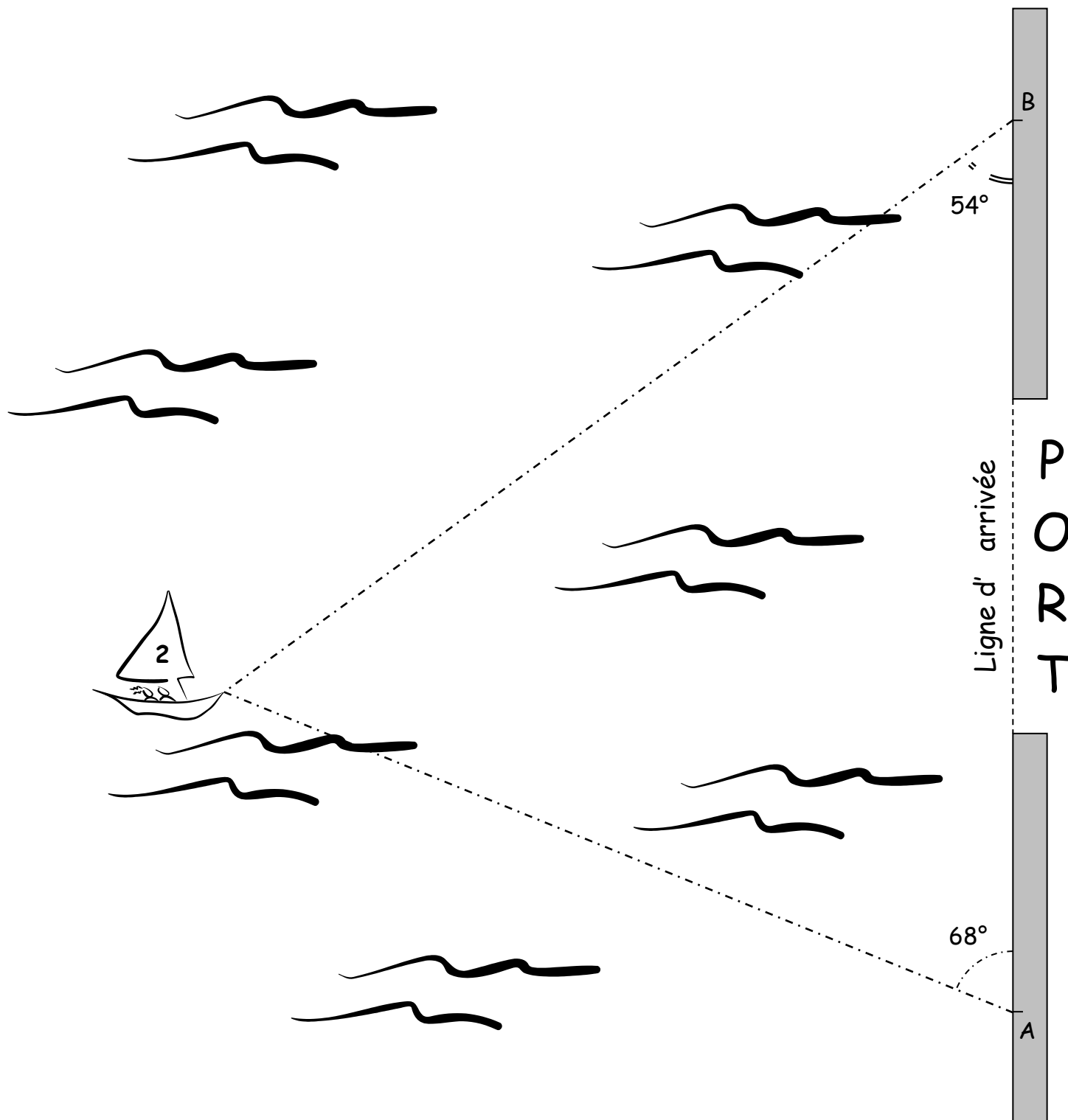
Les angles aériens

Exercice 6

Pour repérer l'arrivée des bateaux 2 personnes se sont placées en deux points A et B de la ligne d'arrivée. Elles ont mesuré que l'angle sous lequel on voit le bateau n°2 par rapport à cette ligne est de 68° depuis le point A et de 54° depuis le point B.

Le tableau ci-dessous donne les angles pour les 6 bateaux de la régate. Replacer chacun de ces bateaux sur le plan ci-dessous et donner le classement provisoire.

	1	2	3	4	5	6
A	52°	68°	26°	57°	68°	87°
B	60°	54°	80°	47°	34°	45°



Angles (Correction)